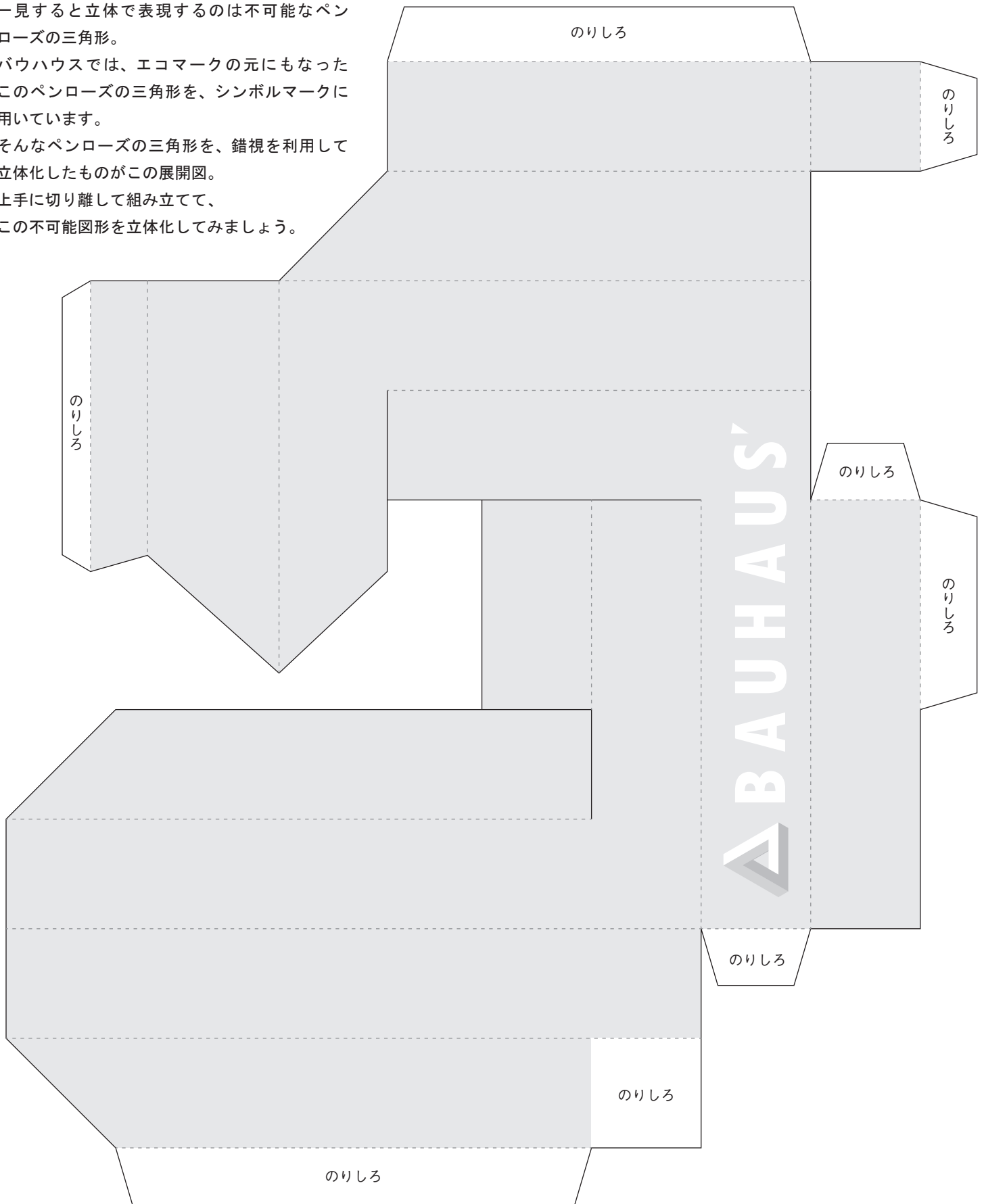


バウハウスのシンボルマーク・ペンローズの三角形 展開図

一見すると立体で表現するのは不可能なペンローズの三角形。
バウハウスでは、エコマークの元にもなったこのペンローズの三角形を、シンボルマークに用いています。
そんなペンローズの三角形を、錯視を利用して立体化したものがこの展開図。
上手に切り離して組み立てて、この不可能図形を立体化してみましょう。



【ヒント】

右の写真をよく見て、うまく立体に見える角度で写真を撮ってみてください。
厚紙で作ると作りやすいですよ。

